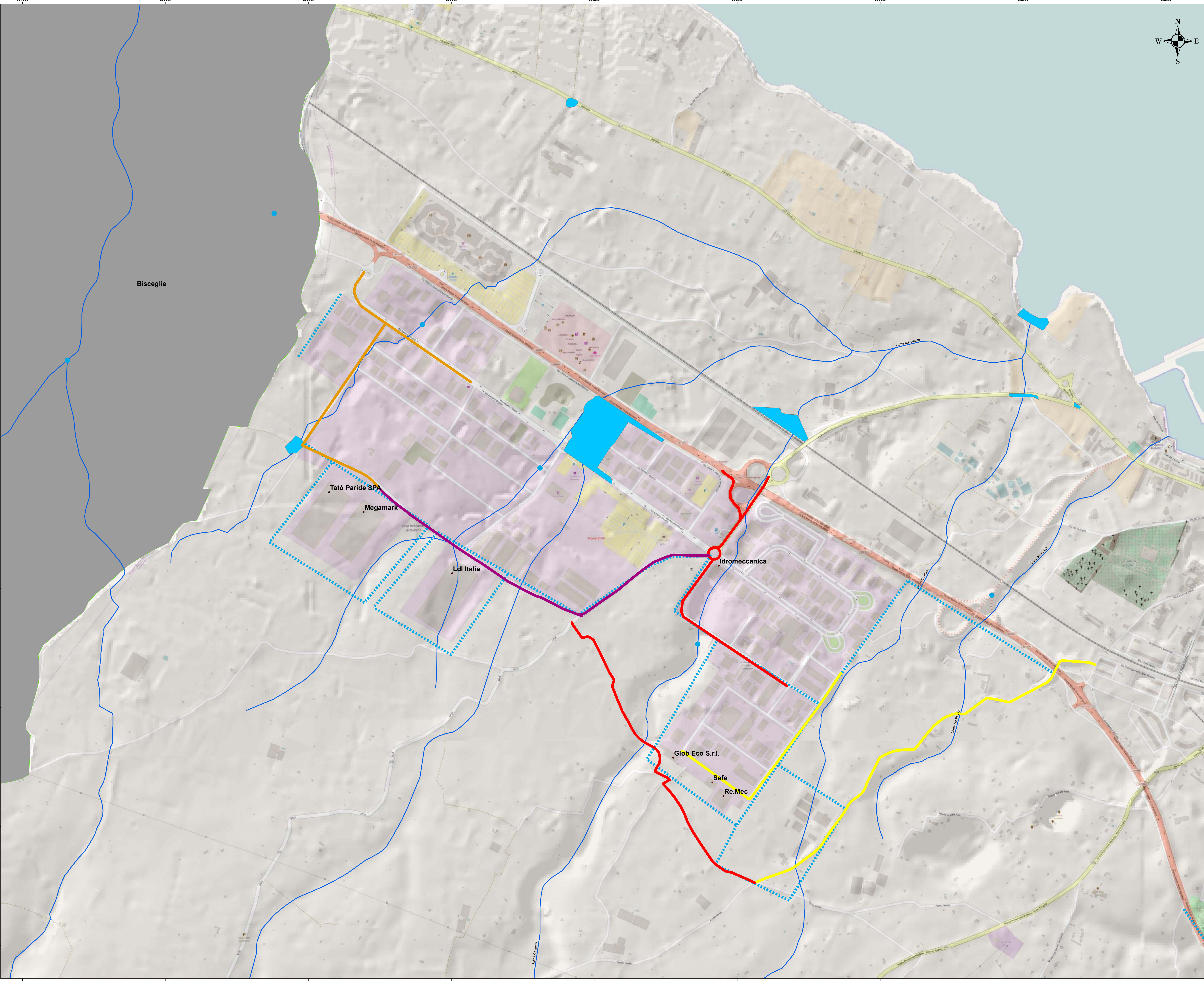


Rischio inondazione
 Aree, ponti e strade frequentemente allagabili in caso di eventi meteorici rilevanti
ZONA INDUSTRIALE

Responsabile Ufficio Protezione Civile Comunale - Coordinatore C.O.C.
Ten. Gaetano Camporeale - Vice Comandante Polizia Locale.
 Funzione 1 - Tecnica ed Pianificazione pianificazione
Ing. Alessandro Binetti - Dirigente Settore Territorio.

- Legenda**
- AdB_Prime aree urbane investite dalla piena
 - Luoghi sensibili evidenziati
 - Adb_Punti critici**
 - Sottovia frequentemente allagati*
 - Strade frequentemente allagate*
 - Aree frequentemente allagate*
 - Solchi erosivi "Lame"
 - EdiffRONTISTA
 - ViabFONTISTE1
 - ViabFONTISTE2
 - ViabFONTISTE3
 - ViabFONTISTE4
 - Comuni limitrofi



indicazioni fornite dai vigili urbani dell'Ufficio di Protezione Civile di Molifetta sulla base della memoria storica su interventi fatti nel tempo*
 da Presentazione ing. Rocco Bonelli
 Autorità di Bacino della Puglia**